



## Clé de détermination des familles d'odonates d'Aquitaine

### Initiation à l'odonatologie

Ce document a pour objectif de permettre aux débutants en odonatologie d'identifier rapidement les dix familles d'odonates présentes en Aquitaine.

Les schémas ci-dessous proviennent du site internet de la Société Française d'Odonatologie ([www.libellules.org](http://www.libellules.org)).

Avec le soutien de :

Contact Animation du Plan Régional d'Actions en faveur des Odonates (CEN Aquitaine) :

BAILLEUX Gilles

05 59 04 04 58 / 05 59 32 65 19

[g.bailleux@cen-aquitaine.fr](mailto:g.bailleux@cen-aquitaine.fr)



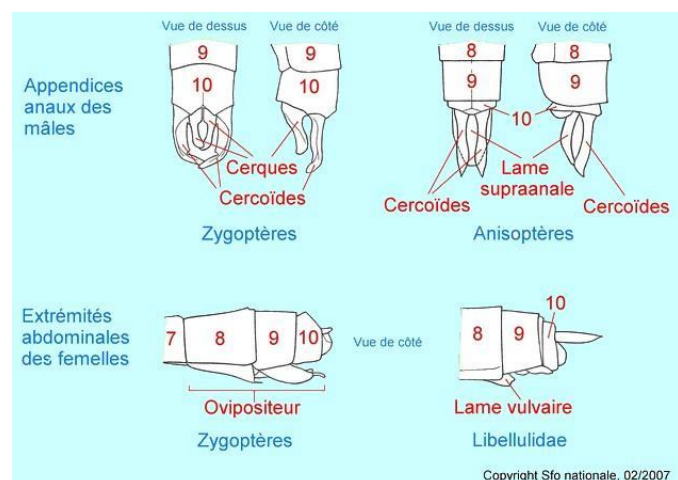
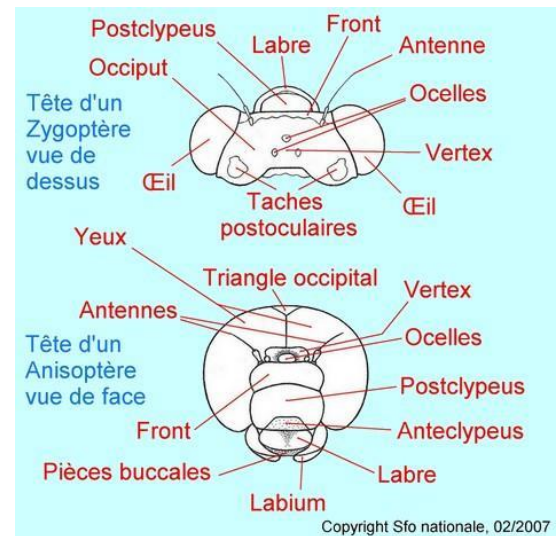
L'Europe s'engage en Nouvelle-Aquitaine avec le Fonds européen de développement régional

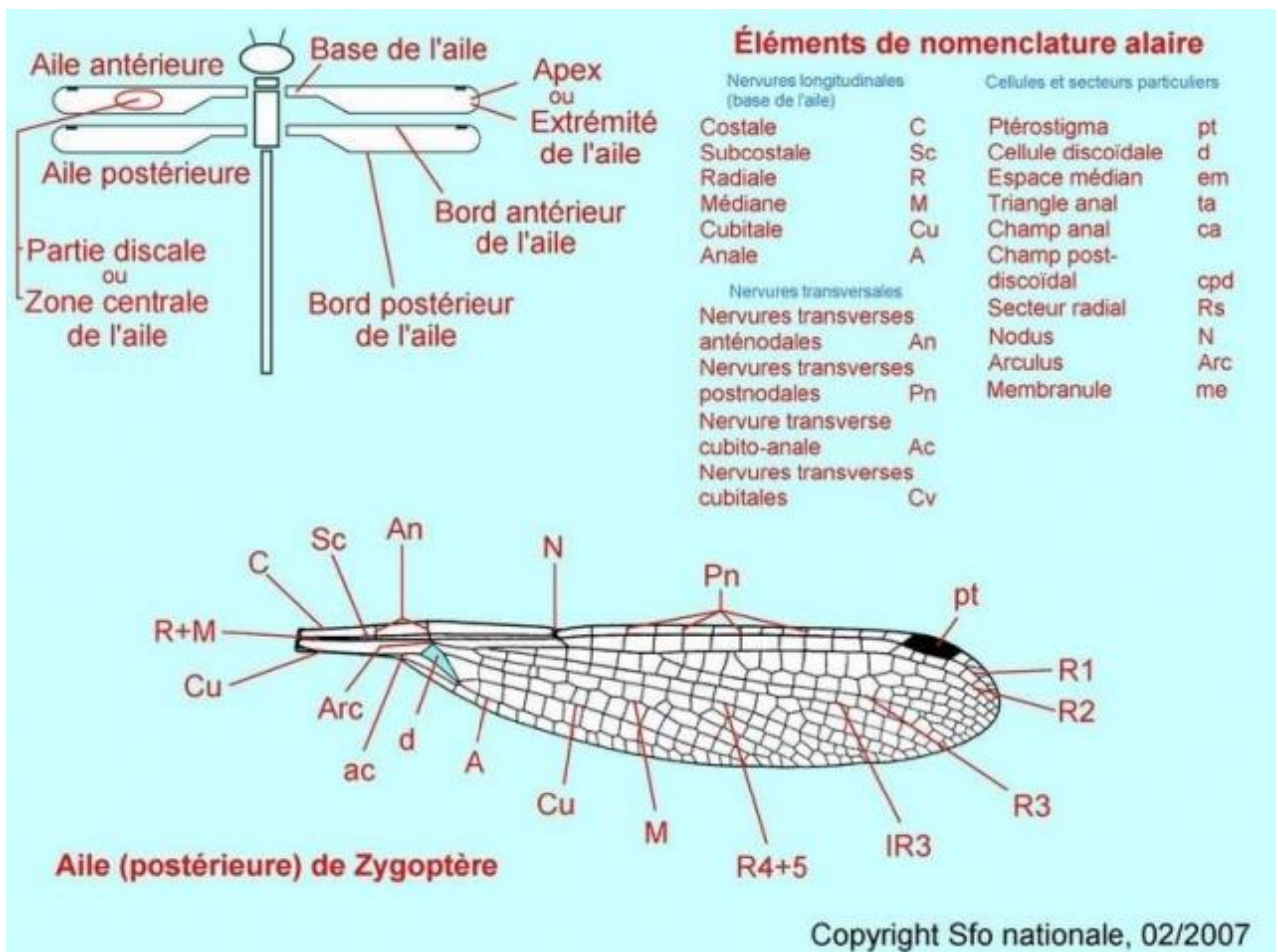
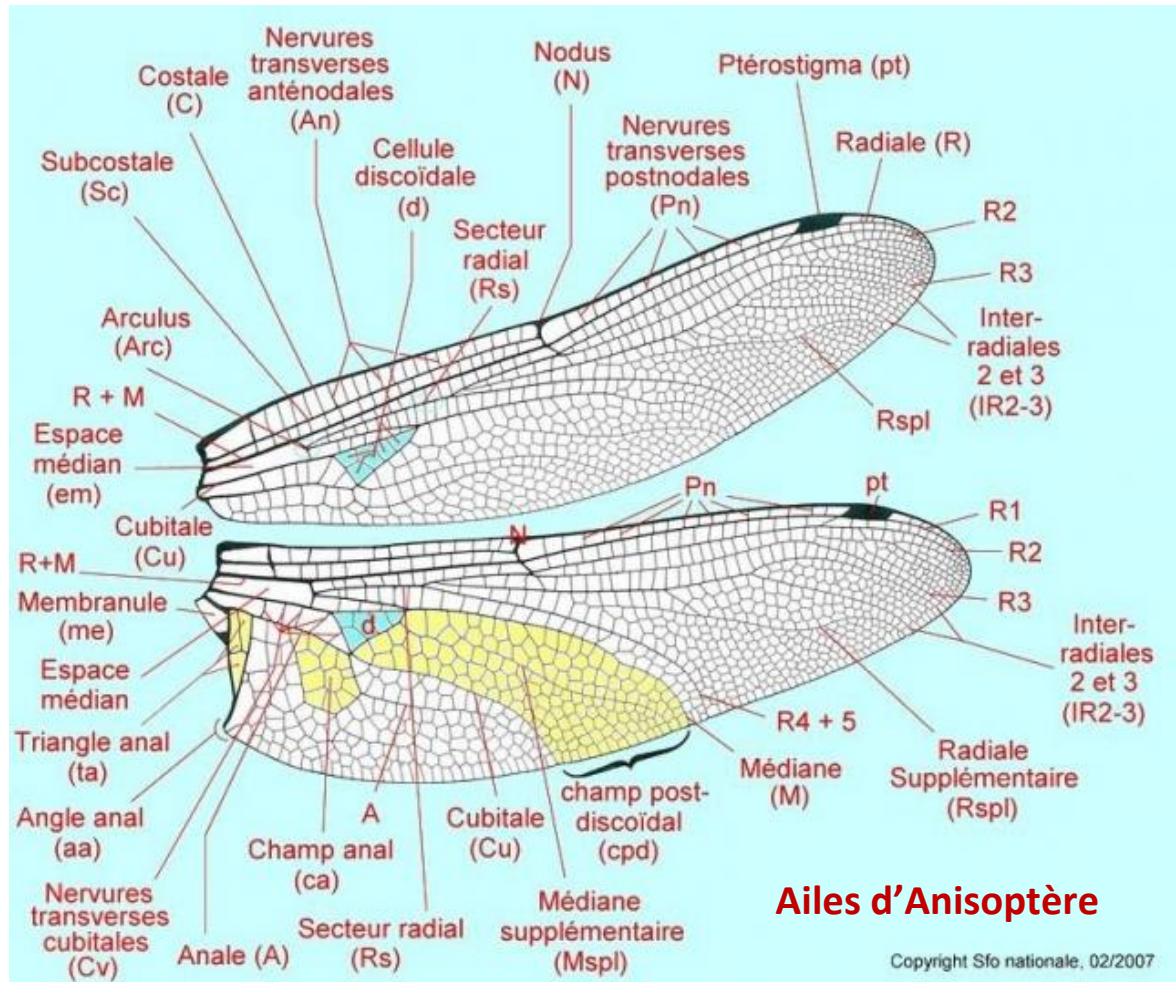


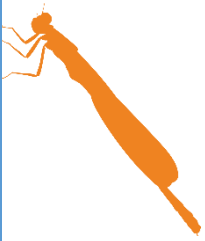
### Reconnaissance des Zygoptères et des Anisoptères

Zygoptères	Anisoptères				
<p>Espèces fines et grêles</p> <p>Sur le terrain (in situ)</p> <p>Perchée : ailes jointes au-dessus de l'abdomen</p> <p>ou bien : ailes légèrement écartées du corps</p> <p>Vol peu soutenu</p>	<p>Espèces fortes et trapues</p> <p>Insecte posé : ailes toujours écartées du corps</p> <p>parfois les ailes sont ramenées plus ou moins vers l'avant du corps</p> <p>Vol puissant</p>				
<h4>Détails des ailes</h4> <table border="1"> <thead> <tr> <th>Zygoptères</th> <th>Anisoptères</th> </tr> </thead> <tbody> <tr> <td> <p>Ailes antérieures et postérieures de forme identique</p> <p>Ailes non pédonculées avec un nombre très élevé de cellules</p> <p>Ailes pédonculées avec un nombre de cellules nettement plus réduit</p> </td> <td> <p>Ailes antérieures et postérieures de forme différente</p> <p>L'aile postérieure est nettement plus large à sa base que l'aile antérieure</p> </td> </tr> </tbody> </table>		Zygoptères	Anisoptères	<p>Ailes antérieures et postérieures de forme identique</p> <p>Ailes non pédonculées avec un nombre très élevé de cellules</p> <p>Ailes pédonculées avec un nombre de cellules nettement plus réduit</p>	<p>Ailes antérieures et postérieures de forme différente</p> <p>L'aile postérieure est nettement plus large à sa base que l'aile antérieure</p>
Zygoptères	Anisoptères				
<p>Ailes antérieures et postérieures de forme identique</p> <p>Ailes non pédonculées avec un nombre très élevé de cellules</p> <p>Ailes pédonculées avec un nombre de cellules nettement plus réduit</p>	<p>Ailes antérieures et postérieures de forme différente</p> <p>L'aile postérieure est nettement plus large à sa base que l'aile antérieure</p>				

Copyright Sfo nationale, 02/2007  
Habitus : Thomas Williamson  
Ailes : Claude Commanget







## Zygoptères

- **4 familles (nombre d'espèces en Aquitaine)**
  - Caloptérygides (4 espèces)
  - Lestidés (6 espèces)
  - Platycnémidés (3 espèces)
  - Coenagrionidés (14 espèces)

1

**Ailes non pédonculées**

**Coloration alaire**

Bord antérieur des ailes avec de nombreuses nervures transverses

**> Caloptérygides**



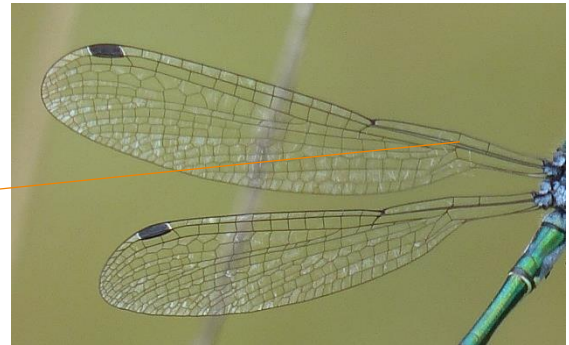
1'

**Ailes pédonculées**

**Pas de coloration alaire**

Bord antérieur des ailes avec deux nervures transverses

**= > 2**



2

**Ptérostigma nettement plus long que large (surmontant 2 à 4 cellules)**

**= > Lestidés**



2'

**Ptérostigma à peine plus long que large (surmontant 1 à 1,5 cellule)**

**= > 3**



3

Cellule discoïdale trapézoïdale

Taches claires sur le dessus de la tête  
OU Dessus de la tête noir

Tibias des mâles non dilatés

= > **Coenagrionidés**



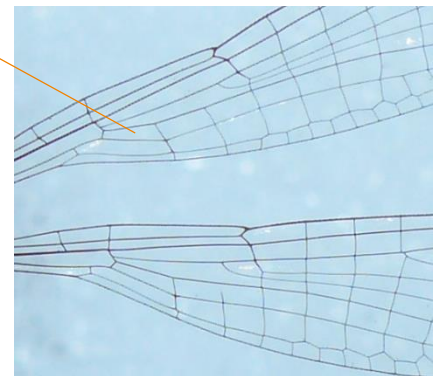
3'

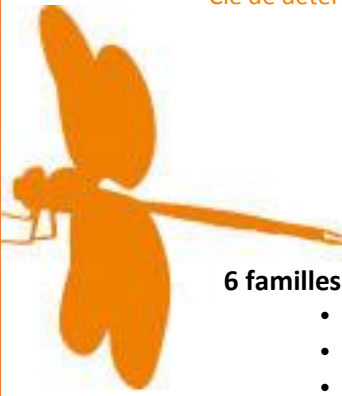
Cellule discoïdale rectangulaire

Lignes claires sur le dessus de la tête

Tibias des mâles dilatés

= > **Platycnémidés**





## Anisoptères

### 6 familles (nombre d'espèces en Aquitaine)

- Aeshnidés (11 espèces)
- Gomphidés (7 espèces)
- Cordulégastridés (2 espèces)
- Macromidés (1 espèce)
- Cordulidés (4 espèces)
- Libellulidés (20 espèces)

1

Yeux largement séparés

= > Gomphidés



1'

Yeux jointifs sur une longue  
ligne

= > Aeshnidés



1''

Yeux en contact par un point ou  
légèrement jointifs

= > 2



2

Triangles alaires parallèles

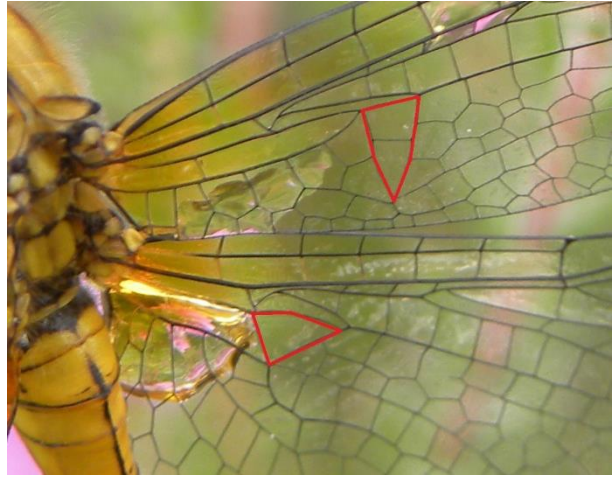
Individus de grande taille, noir et  
jaune

= > Cordulégastridés



2'

Triangles alaires en sens opposés  
=> 3



3

Thorax non métallique  
Bord postérieur des yeux sans  
indentation marquée  
=> Libellulidés



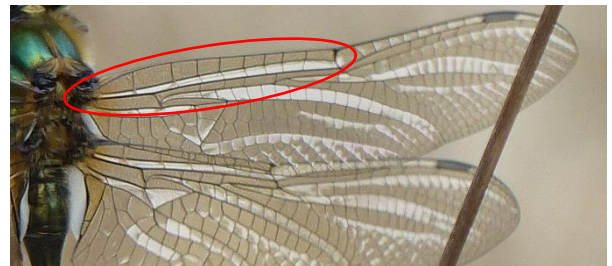
3'

Thorax métallique  
(Sauf pour *Epitheca bimaculata* jamais  
observée en Aquitaine à ce jour)  
Bord postérieur des yeux avec  
sinuosités/indentation  
=> 4



4

7 à 10 nervures anténodales (entre  
le thorax et le nodus)  
=> Cordulidés



4'

Plus de 10 nervures anténodales  
(entre le thorax et le nodus)  
=> Macromidés

